



# La Communauté de Communes

Créée en 1995, la Communauté de Communes est un établissement public de coopération intercommunale (EPCI) à fiscalité propre.

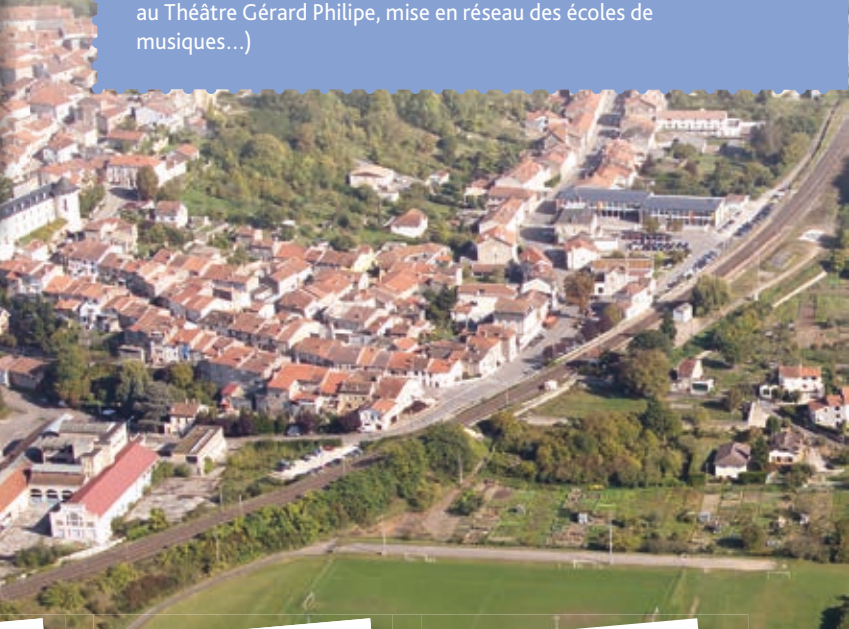
Elle a pour objet d'associer des communes au sein d'un espace de solidarité, en vue de l'élaboration d'un projet commun de développement et d'aménagement de l'espace. Elle est aujourd'hui le troisième Etablissement Public de Coopération Intercommunale de Meurthe-et-Moselle en poids de population.

Elle regroupe treize communes et 41233 habitants. Sur un pôle de reconversion sidérurgique, ces communes se sont mobilisées et fédérées pour développer l'implantation de nouvelles entreprises et des activités nouvelles. Le Bassin de Pompey concilie services, développement économique et environnement.

La Communauté de Communes exerce en lieu et place des communes membres un certain nombre de compétences et favorise le coopération de ses communes membres. Dans les prochaines années, le Bassin de Pompey assurera d'autres compétences toujours dans l'objectif d'améliorer le service à rendre aux habitants.

## Les domaines d'intervention

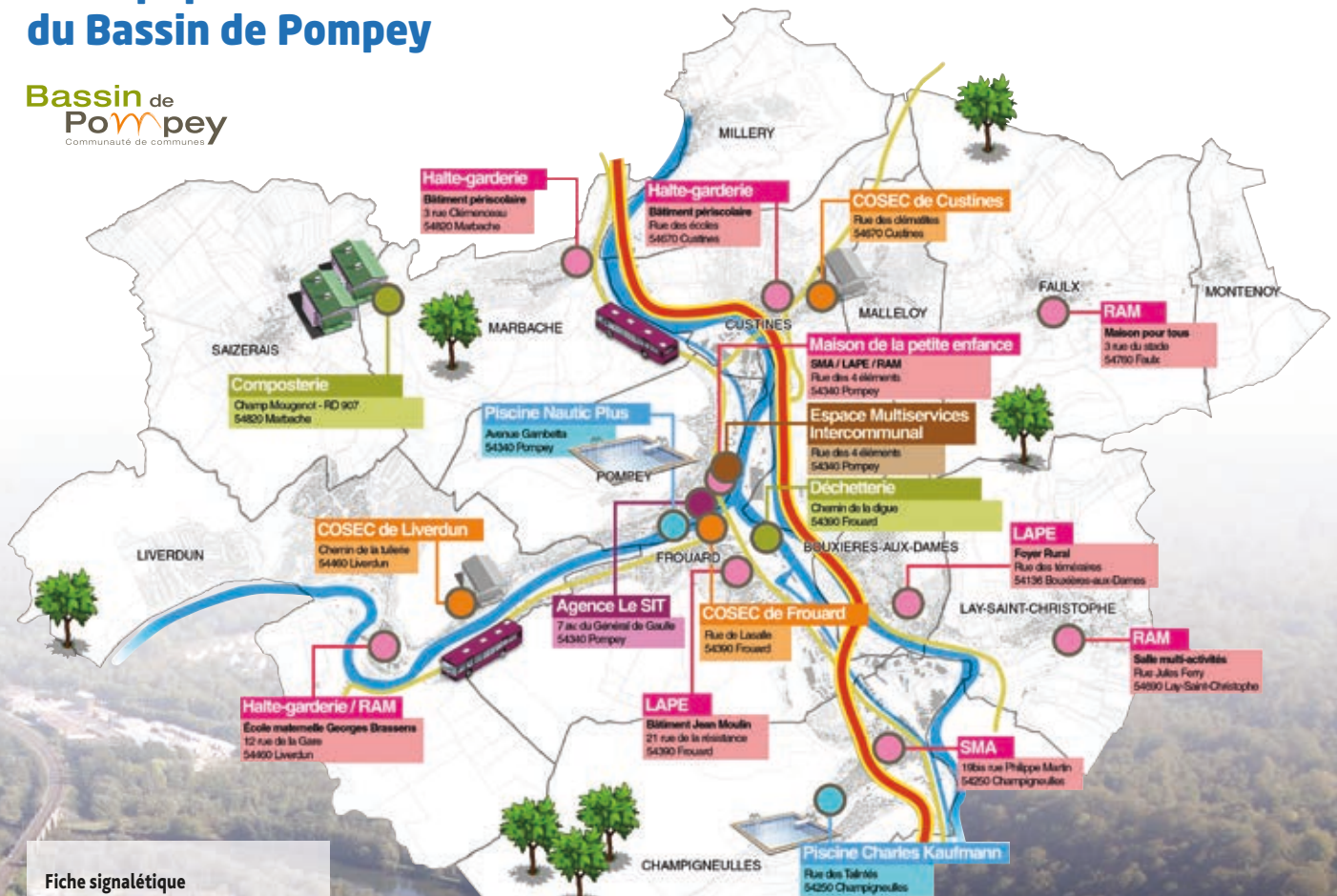
- Aménagement de l'espace (pistes cyclables, espaces publics et traversées de ville...)
- Développement économique (aménagement et gestion des zones industrielles et commerciales, accompagnement à la création, à l'implantation et au développement d'entreprises, aide au commerce et à l'artisanat...)
- Protection et mise en valeur de l'environnement (gestion de la collecte et de la valorisation des déchets ménagers, déchetterie et composterie, filière bois énergie...)
- Politique du logement et du cadre de vie (programme local de l'habitat, amélioration de l'habitat privé et social, aire d'accueil des gens du voyage...)
- Création, aménagement et entretien de la voirie d'intérêt communautaire, signalisation horizontale et verticale...)
- Action sociale d'intérêt communautaire (piscines intercommunales et COSEC, transport des publics scolaires vers les piscines...)
- Transport des personnes (exploitation du réseau de transport en commun Le SIT, participation au financement et fonctionnement du réseau SUB Nord, Plan de Déplacements Urbains...)
- Prévention de la délinquance (conseil intercommunal de prévention de la délinquance, brigade intercommunale de police municipale...)
- Application du droit des sols (instruction des autorisations d'urbanisme, assistance et conseil aux communes...)
- Tourisme (promotion des sites, du patrimoine et des productions locales...)
- Actions culturelles (accès des jeunes à la culture, soutien apporté au Théâtre Gérard Philipe, mise en réseau des écoles de musiques...)





# Les équipements du Bassin de Pompey

**Bassin de Pompey**  
Communauté de communes



## Fiche signalétique

13 communes :

- Bouxières-aux-Dames
- Champigneulles
- Custines
- Faulx
- Frouard
- Lay-Saint-Christophe
- Liverdun
- Malleloy
- Marbache
- Millery
- Montenois
- Pompey
- Saizerais

Superficie : 156 km<sup>2</sup>  
Population : 41208 hab  
Densité : 264 hab/km<sup>2</sup>

La Communauté de Communes du Bassin de Pompey vous accueille du lundi au vendredi de 8h30 à 12h30 et de 13h30 à 18h00

Rue des 4 Eléments  
54340 POMPEY  
Tél : 03 83 49 81 81  
Web : [www.bassinpompey.fr](http://www.bassinpompey.fr)

SMA : Structure Multi-Accueil  
RAM : Relais d'Assistant(e) Maternel(le)s  
LAPE : Lieu d'Accueil Parents Enfants  
COSECC : Complexe Sportif Evolutif Couvert

